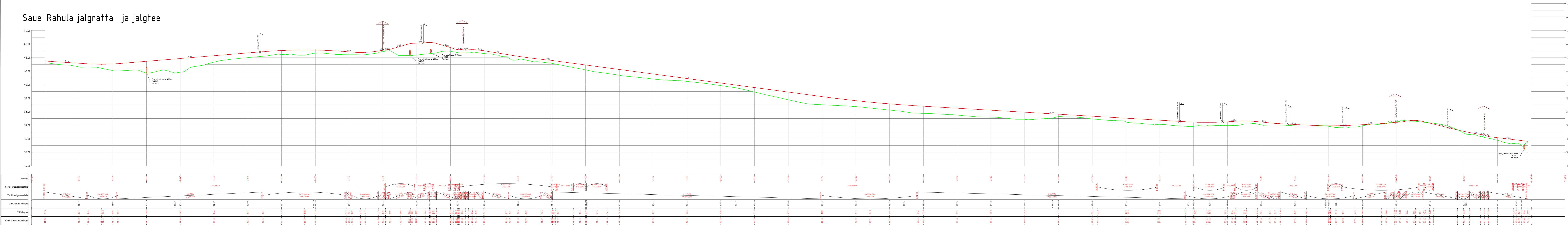
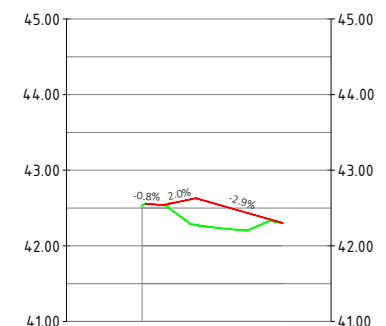


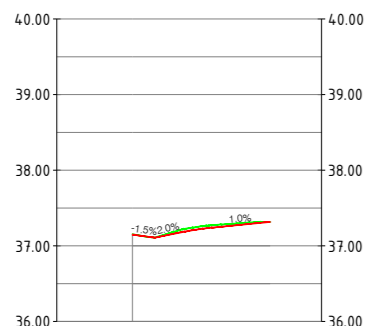
Saue-Rahula jalgratta- ja jalgte



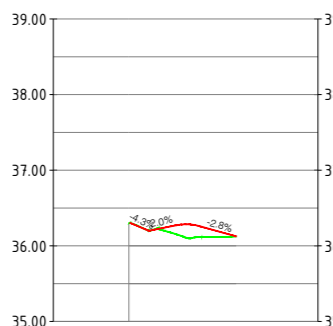
Veerla mahasõit



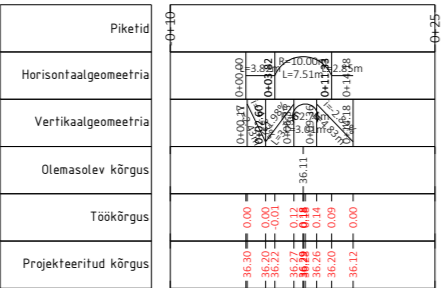
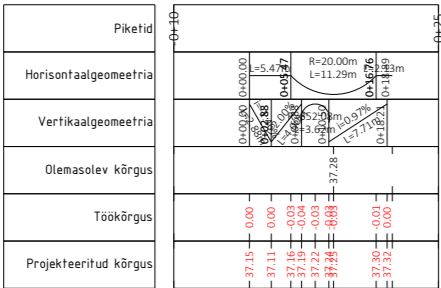
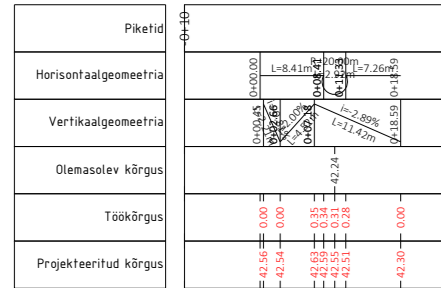
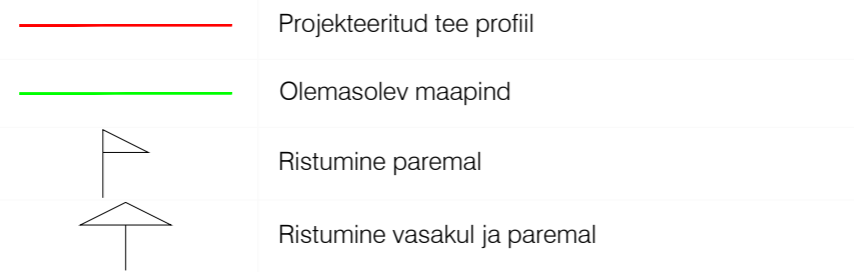
Elastra mahasõit



Karja mahasõit



LEPPEMÄRGID



MUUDATUS	KUUPÄEV	PROJEKTEERIS	SELGITUS
Geoaluse koostaja: Inseneribüroo REIB OÜ		Geoaluse töö nr: TT-6963	Möödistamise aeg: september 2024
TELLIJA PROJEKT OBJEKT			
Saku Vallavalitsus Saue-Rahula jalgratta- ja jalgte			
Harju maakonnas Saku vallas Rahula külas, riigitee nr 11345			
PROJEKTEERIS	VASTUTAV	STAADIUM	JOONISE NIM
S. Oja	R. Mäe	Põhiprojekt	Pikiprofilid
KUUP.	KUUP.	MOOTKAVA	JOONISE NR
6. nov 2025	6. nov 2025	1:1000	6-02
TOO NR			REV
5324			0
ViaVelo Inseneribüroo OÜ, regikood 11112139, Magasini 29a-18, 10138 Tallinn, Tel: 5172192, info@viavelo.ee, www.viavelo.ee, MTIR: EEK001192, EPE001115, ELK000063, EEP003424			